

ΑΝΘΡΩΠΙΝΕΣ ΔΡΑΣΤΗΡΙΟΤΗΤΕΣ

1. Μυδοκαλλιέργειες: Ο Θερμαϊκός είναι η πιο σημαντική περιοχή στην Ελλάδα και από τις πιο σημαντικές στην Ευρώπη.
2. Αγροτικές καλλιέργειες: η περιοχή μεταξύ των 4 ποταμών έχει μεγάλη πυκνότητα σε καλλιέργειες.
3. Ναυπηγεία: Το λιμάνι της Θεσσαλονίκης είναι το δεύτερο μεγαλύτερο εμπορικό λιμάνι της Ελλάδας και δέχεται καθημερινά δεκάδες πλοία.
4. Αστικά λύματα και απορρίμματα: για πολλά χρόνια όλα τα απόβλητα της Θεσσαλονίκης έπεφταν στη θάλασσα χωρίς επεξεργασία ενώ ακόμα το πρόβλημα με τα πλαστικά είναι ιδιαίτερα μεγάλο.

ΣΗΜΕΙΑ ΚΛΕΙΔΙΑ ΤΗΣ ΠΕΡΙΟΧΗΣ

1. Μεγάλο αστικό κέντρο: Η Θεσσαλονίκη είναι η δεύτερη μεγαλύτερη πόλη της Ελλάδας με πληθυσμό περισσότερο από 700.000 κατοίκους.
2. Το Δέλτα του Αξιού είναι σημαντικός σταθμός για τα μεταναστευτικά πουλιά.
3. 3 προστατευόμενες περιοχές λόγω των σημαντικών ζώων και φυτών.
4. 4 ποτάμια: Γαλλικός-Αξιός-Λουδίας-Αλιάκμονας.

ΤΟ ΠΡΟΓΡΑΜΜΑ

Το πρόγραμμα Μικροί Θαλασσοπόροι του Θερμαϊκού είναι ένα πιλότικο πρόγραμμα περιβαλλοντικής ευαισθητοποίησης που πραγματοποιείται σε συνεργασία του «Κωνσταντή», ένα από τα караβάκια που εκτελούν το δρομολόγιο Θεσσαλονίκης-Περαίας και της περιβαλλοντικής οργάνωσης, iSea. Σκοπός του προγράμματος είναι μαθητές όλων των ηλικιών να γνωρίσουν τη βιοποικιλότητα του Θερμαϊκού, να ενημερωθούν για σημαντικές ανθρώπινογενείς δραστηριότητες που σχετίζονται με τη θάλασσα όπως οι μυδοκαλλιέργειες, αλλά και να μάθουν για τις απειλές που αντιμετωπίζουν σημαντικοί θαλάσσιοι οργανισμοί όπως τα αγαπητά σε όλους δελφίνια και οι ποσειδωνίες, τα θαλάσσια δόση της Μεσογείου. Όλα αυτά μέσα στο ανακαινισμένο παραδοσιακό σκαρί του Κωνσταντή που θα πλέει με κατεύθυνση προς την Περαία όπου θα ακολουθεί 5λεπτη στάση και επιστροφή στη Θεσσαλονίκη!

ΚΩΝΣΤΑΝΤΗΣ

Είναι από τα караβάκια που μεταφέρουν καθημερινά όλη τη θερινή περίοδο επιβάτες από τη Θεσσαλονίκη προς το Δήμο Θερμαϊκό. Είναι ένα όμορφο παραδοσιακό σκαρί που πλέον έχει ανακαινιστεί πλήρως και είναι έτοιμος να δεχτεί μικρούς και μεγάλους φίλους.



ΠΕΡΙΒΑΛΛΟΝΤΙΚΗ ΟΡΓΑΝΩΣΗ iSea

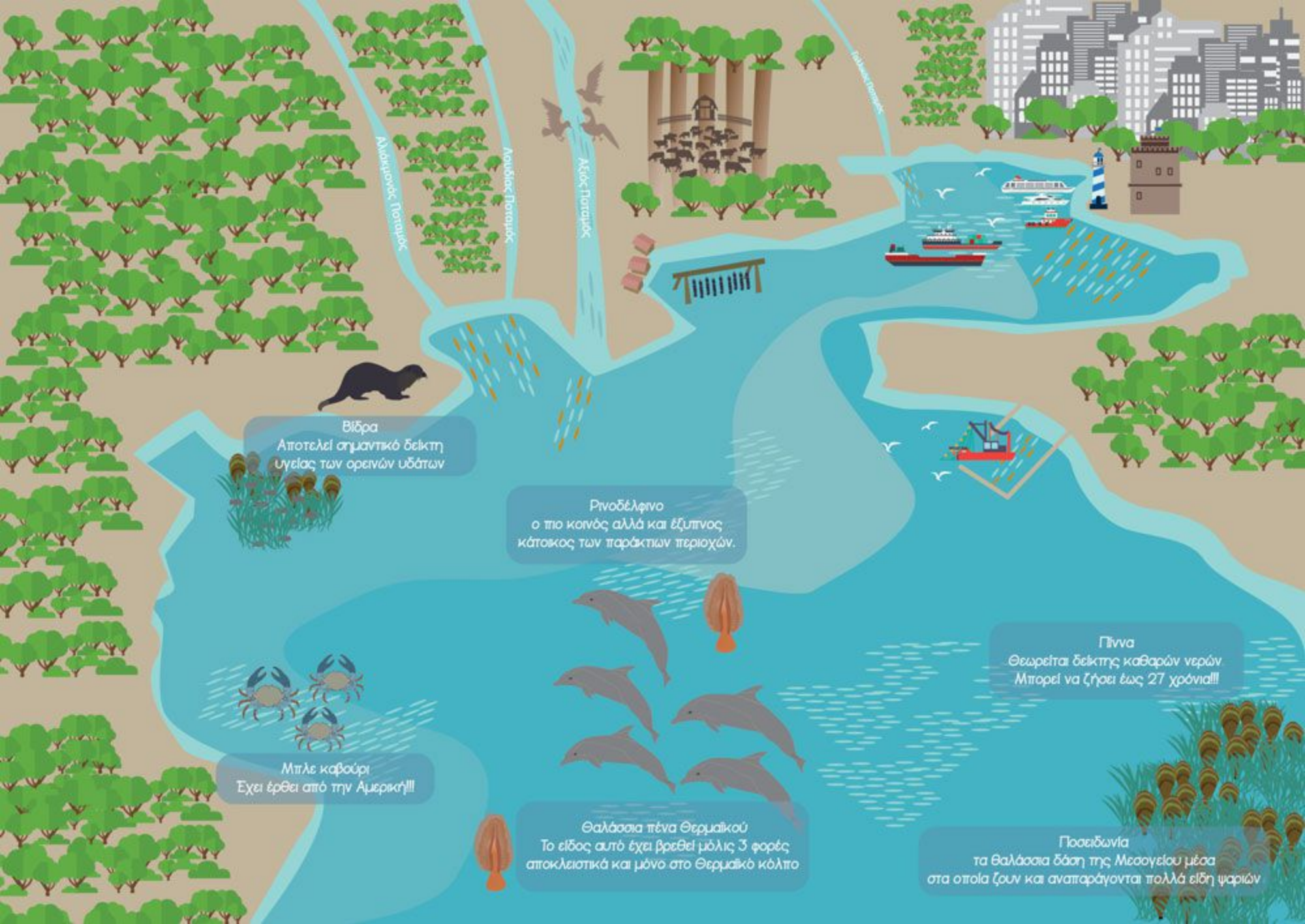
Η iSea είναι μια περιβαλλοντική οργάνωση που ιδρύθηκε το 2016 στη Θεσσαλονίκη. Κύριος στόχος της είναι η προστασία των υδάτινων οικοσυστημάτων της Ελλάδας μέσα από την έρευνα, την ευαισθητοποίηση και την προώθηση πολιτικών προστασίας.

ΜΙΚΡΟΙ ΘΑΛΑΣΣΟΠΟΡΟΙ ΤΟΥ ΘΕΡΜΑΪΚΟΥ

Ταξίδεψε μαζί μας στο μοναδικό περιβάλλον του Θερμαϊκού κόλπου. Εξερεύνησε τη θαλάσσια ζωή του Θερμαϊκού! Μάθε περισσότερα για τα προβλήματα που αντιμετωπίζει αλλά και πως εσύ μπορείς να το προστατέψεις!!!



Ο Κωνσταντής σαλπίζει για ένα ταξίδι γεμάτο γνώσεις και παιχνίδια
Με στόχο να αγαπήσουμε ξανά το Θερμαϊκό



Βίβρα
Αποτελεί σημαντικό δείκτη υγείας των ορεινών υδάτων

Ρινοδέλφινο
ο πιο κοινός αλλά και εξυπνός κάτοικος των παράκτιων περιοχών.

Πίννα
Θεωρείται δείκτης καθαρών νερών Μπορεί να ζήσει έως 27 χρόνια!!!

Μπιλε καβούρι
Έχει έρθει από την Αμερική!!!

Θαλάσσια πένα Θερμαϊκού
Το είδος αυτό έχει βρεθεί μόλις 3 φορές αποκλειστικά και μόνο στο Θερμαϊκό κόλπο

Προσειδωνία
τα θαλάσσια δάση της Μεσογείου μέσα στα οποία ζουν και αναπαράγονται πολλά είδη ψαριών